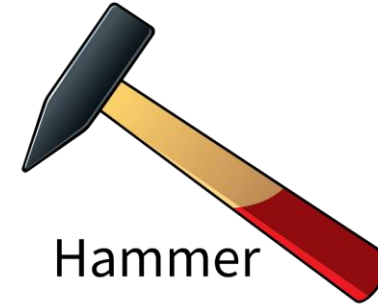


Bau einer Nisthilfe – Material

- Pro Nistkasten:
- **Holzelemente:**
 - 2 Seitenwände (*18 cm x 12 cm x 2 cm*)
 - Boden (*18 cm x 10 cm x 2 cm*)
 - Rückwand (*12 cm x 10 cm x 2 cm*)
 - Deckel (*20 cm x 15 cm x 2 cm*)
- **Inhalt:**
 - Schilf-/Papierröhren (Länge ca. 16 cm)
 - Lehm, Sand
- **Sonstiges:**
 - Gitter (*12 cm x 12 cm*)
 - Ggf. Leinöl
 - 10 Nägel/Schrauben

Werkzeuge



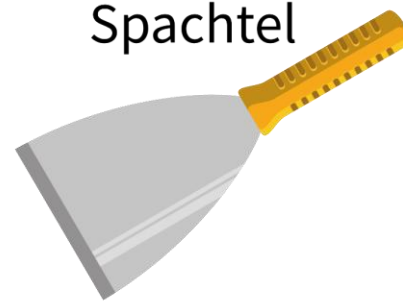
Hammer



Hobbytacker



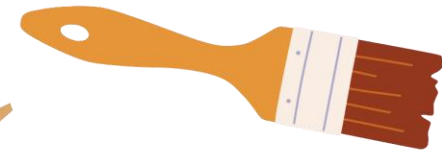
Mischbehälter



Spachtel



ggf. Zange



ggf. Pinsel

Bau einer Nisthilfe

- **Schritt 1:**
 - Boden mit den Seitenwänden verbinden
 - Rückwand anbringen
 - Deckel befestigen
 - Dachvorsprung bei der offenen Seite des Hotels



Bau einer Nisthilfe

- **Schritt 2a – Lehmsteilwand:**
 - Mischung von Lehm + Sand
 - Mischungsverhältnis abhängig von Körnung
 - Wasser hinzufügen
 - Mischung ins Wildbienenhotel einfügen



Bau einer Nisthilfe

- **Schritt 2b – Schilf:**
 - Schilfröhren auf 16 cm Länge kürzen
 - Schnittflächen mit Schleifpapier vorsichtig glätten
 - Lehmmasse dünn an der Rückwand auftragen
 - Schilf festkleben



Bau einer Nisthilfe – Schritt 3

- **Schritt 3 – Vogelschutz:**
 - Gitter zuschneiden
 - Öffnung mit Gitter verschließen
 - Nutze den Hobbytacker!
- Der Vogelschutz sichert das Überleben der Wildbienenennachkommen.



Bau einer Nisthilfe

- **Schritt 4 – Aufhängen:**
 - Aufhängung an der Rückwand anbringen
 - Angemessenen Standort suchen
 - Sicher befestigen

